

## 京街道 枚方宿「東見附」とは

京街道の宿場町であり、淀川水運の中継港でもあった枚方は、徐々に農村から町へと発展し、18世紀後半には枚方宿4村で341軒が軒を並べました。この枚方宿は最西端の西見附(堤町)から、本陣(三矢公園の辺り)を経て、最東端の東見附(新町1丁目)まで約1.5キロありました。今回の会場となる東見附は、京街道が天野川に接する場所でもあり、現在では京阪枚方市駅を北へ出て京都方面へと折れる静かな小道です。かつては、多くの人々が行き交う京街道の一部でした。

### 展示会場一覧

会場名	作家名
① 枚方T- SITE (1階屋外テラス前,4階)	酒井 沙織 園川 絢也 たけうち ちひろ
② 京阪枚方市駅 構内通路展示ケース	池野 紗如美 沖 明日香
③ 消防組合	酒井 沙織・園川 絢也 うみのほし幼稚園 (ワークショップ作品展示)
④ 元・重松医院	池野 紗如美 影山 弘樹
⑤ 浄行寺	小林 礼奈
⑥ 平澤邸	熱爛
⑦ 新堂邸	畠中 宏之
⑧ 宮田邸	やまきみなこ×ふくいまさお
⑨ 小野邸	沖 明日香 柳澤 浩幸
A ふれあいホール	やまきみなこ×ふくいまさお 上田ちひろ・峯山奈々(作品展示) 沖 明日香(atelier ironone)
B 新町会館	東洋紡STC株式会社

### ひらかたまちかどアート巡り同時開催イベント(観覧無料)

#### 枚方工芸会『くらしのアート&クラフト展』

枚方工芸会による、陶器や木彫・染織など、くらしを豊かにする作品の展示・販売イベント

日時：11月2日(金)～4日(日)

2日 13:00-17:00

3日 10:00-17:00

4日 10:00-16:00

会場：岡本町会館

枚方市岡本町 10-9 (京街道をビオルネから西へ約 100m)



会期中、東見附ポケットパークで菊花の展示を行います。

合わせて是非ご覧ください!

### まちかどスタンプラリー

展示会場を巡ってスタンプを集めよう!

全てのスタンプを集めて、枚方 T-SITE 4 階特設スペースへ持っていき、各日先着 150 名様に素敵な景品をプレゼント!



ふれあいホール	浄行寺	新町会館	小野邸	枚方 T-SITE

# ひらかた まちかどアート巡り

## — 京街道 枚方宿「東見附」 —

ひらかたまちかどアート巡り—京街道枚方宿「東見附」—は、京街道枚方宿の東見附界限(新町1丁目)の街並みにアート空間を出現させるイベントです。日常生活空間に鑑賞空間が融合された京街道の東見附界限を、休日にぶらりと歩いて味わってほしい。そんな願いをこめて、枚方ゆかりの作家による数々のアート作品を展示します。作品に誘われながら、新たな街の魅力を再発見してみませんか?

### ひらかたまちかどアート巡り 関連イベント

全て予約不要・参加無料

MAP

#### A 沖 明日香 ワークショップ 「ライブペインティング」

日時：11月3日(土) 14:00-15:00

会場：ふれあいホール(枚方市駅 東改札口前)

作家がライブペイントをした絵に、みんなも一緒に塗ったり貼ったりして完成させよう!(先着20名様)

MAP

#### A やまきみなこ×ふくいまさお インスタレーション 「わたし×枚方×だいすき」

日時：11月3日(土)、4日(日) 10:00-17:00

会場：ふれあいホール(枚方市駅 東改札口前)

みんなの「だいすき」を描いて  
赤い糸でつなごう!

同時作品展示  
左：上田ちひろ「無題」  
右：峯山奈々「無題」



MAP

#### B 「オリエステルおりがみ」でつくる提灯ワークショップ

日時：11月3日(土)、4日(日) 11:00-17:00

会場：新町会館

水に強く、やぶれにくい、プラスチックでできた新しいおりがみ「オリエステルおりがみ」を使って提灯を作ります。各日先着100名様に、LEDろうそくをプレゼント!



#### 学芸員と巡る「まちかど作品鑑賞ツアー」

日時：11月3日(土)、4日(日)

各日①11:00 ②13:00 (各回45分程度)

集合場所：京阪枚方市駅 東改札口前

枚方市駅をスタートし、京街道の歴史をひもときながら、学芸員と共に展示会場を巡るツアーを開催。ご一緒に作品を鑑賞しませんか?

# 2018.11/3(土),4(日)

10:00-17:00 (荒天中止) 観覧無料

### ■枚方ゆかりの出展作家

(敬称略・50音順)

熱爛

池野 紗如美

沖 明日香

影山 弘樹

小林 礼奈

酒井 沙織

園川 絢也

たけうち ちひろ

畠中 宏之

柳澤 浩幸

やまきみなこ×ふくいまさお

■主催：枚方市、京阪ホールディングス株式会社、枚方T- SITE

■協賛：株式会社ブルミッシュ、東洋紡STC株式会社

■問い合わせ：枚方市 生涯学習課

TEL:072-841-1409 FAX:072-841-1278

ひらかたまちかどアート巡り

検索





さかい さおり  
酒井 沙織

【織・インスタレーション】

「イエ=マチ=ヒト」に往来する“何か”を捕まえた。この街・枚方にふと現れた不可思議な存在に、突然の出会いも運命の様に繋ぎあえることを愉しんでもらえたなら。揺れる現代の日々から、人が手を伸ばし何かに触りたいと思う実際の感覚を信じて。

「Let's Pretend」

①  
③



いけの さゆみ  
池野 紗如美

【アクリル画】

今回初めて出展させていただきます。私の作品には度々「myキャラクター」が登場します。だいたい変なポーズで、いつもちょっとだけ笑っている事が多いです。

「とびだしガール」

②  
④



かげやま ひろき  
影山 弘樹

【油彩画】

私は、小さい頃からクラシック音楽が大好きで、多くの作曲家を描いてきました。また、オウムやインコも、動物園や図鑑で色々な種類を知り、沢山描いています。のびのびと表現して描いた私の作品を見ていただけたら嬉しいです。

「結婚式」

④



「私のおばあちゃん」

こばやし れいな  
小林 礼奈

【日本画】

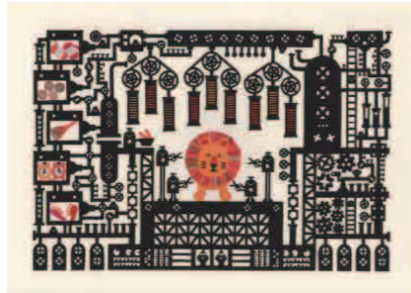
誰もが持っている感情を素直に表現することを目指して、筆を動かし続けた作品。自身を投影した作品ですが、地元の皆様に楽しんで頂けると幸いです。

⑤

たけうち ちひろ  
たけうち ちひろ

【切り絵】

こども造形絵画教室おえかきひろばを大阪・京都中心に開講。そのほか企業や幼稚園、小学校、障害者福祉事業所等の工作指導・ワークショップ企画。その傍ら、自らの作家活動に励んでいます。



「ライオン」

①

おき あすか  
沖 明日香

【パステル画】

現実と離れた素敵な甘い夢のようでありながら実はとっても近いところ。やさしく、そして強い。そんな物語をテーマに描きます。絵の中に息づく人や動物、「いのちたち」の歌声・ささやきがそっと届いてほしいと思います。



©asukaoki

「はてるまの流れ星」

②

⑨



「無題」

はたなか ひろき  
畠中 宏之

【アクリル画】

カラフルで様々な色の動物たちが1枚の絵の中に約200匹から300匹描かれています。より多くの方にアートを通じて元気と希望を届けたいという想いをこめて制作しています。

⑦



そのかわ じゅんや  
園川 純也

【インスタレーション】

まちかど空間に現代アートを“によき”っと！現在と歴史あるひらかたまちかど空間が交差するアートへ導く作品をめざします。



「御殿山によきによき展」

①  
③

あつから 熱燗

【アクリル画】

今は抽象絵画に挑戦しています。自分のジャンルとは異なる人達とつながっていくことが、私の夢です。



「オーム貝」

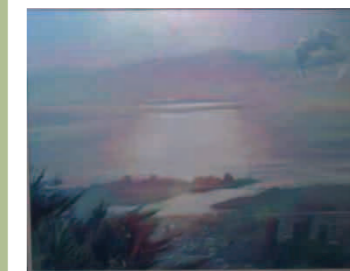
⑥

やまきみなこ×ふくいまさお  
【インスタレーション・他】

「だいすき」は声に出したり、文字にしたり、自分の外に表すことでその存在が大きくなっていきます。自分の心の温度を上げるだけでなく、その言葉に触れた人の心も温かくする力があるのではないのでしょうか。

「だいすき」  
\* 出展作品

⑧



「陽光」  
\* 出展作品

やなぎさわ ひろき  
柳澤 浩幸

【油彩画】

この所、遠景を中心に油彩写生を通して時間や季節の移ろいを描いています。今回の展示では、旧京街道の民家の格子に100号の日の出の時間の経過を描いた油彩作品、2点設置致します。歴史的建造物との融合でどの様に見えるのが楽しみです。

⑨